

# 11

## VUESTRO ORDENADOR MENTAL: EL CORTEX CEREBRAL

*“LAS FILOSOFÍAS RELIGIOSAS HAN CORTADO LAS ALAS AL ÁGUILA PARA QUE ÉSTA NO ELEVE SUS CONOCIMIENTOS A SU CREADOR Y ÉSTE NO SE REGOCIJE DE LA EVOLUCIÓN Y PROSPERIDAD DE SU CREADA”.*

**THEREX**

...

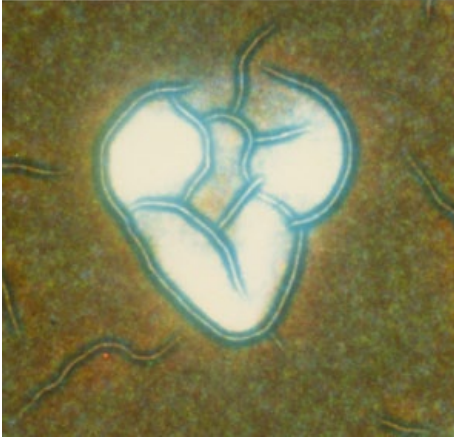
...El Razonamiento Lógico viene dado por un “continuum” de las funciones cerebrales de ese órgano llamado cerebro.

Ese “continuum” radica en la corteza cerebral a lo que yo he llamado y siempre he defendido con el término de **“ORDENADOR MENTAL”** situado en el **CORTEX CEREBRAL**. Éste modula las funciones cerebrales psíquicas y motoras. Regula, incluso, las funciones psíquicas controladas por partículas muy sutiles, como es el caso de las unidades de memoria llamadas **“Analfas Pensantes”**<sup>1</sup> situadas en las Circunvoluciones cerebra-

---

<sup>1</sup> Ver capítulo XVI de Nación Cósmica, titulado ALGO BRILLA AL OTRO LADO, apartado de las “ESFERAS MENTALES”, pág. 245.

les.



Antes del comienzo de las civilizaciones con los hombres primitivos de Cro – Magnon y Neandertal, el sistema del habla eran sonidos guturales ininteligibles y con movimientos motrices de pies y manos. Cuando todavía el ser humano no era erecto y deambulaba a “cuatro patas” sin habla y con sonidos sin especificar..., la masa cerebral es posible que tuviera la misma forma con las características de las de hoy

pero sin evolucionar y sin realizar movimientos refinados. Poco a poco fueron matizándose a través de unas partículas específicas cargadas de energías para ir desarrollando esa masa donde los Creantes de esos cerebros, los Técnicos Siderales, pusieron el programa energético para que esos seres deshilachados fueran evolucionando con el transcurrir de los siglos, puesto que también tenían que preparar al planeta para su habi-



tabilidad.

Sabemos por estudios que el cerebro es lo más maravilloso que han creado unos Seres de Alta Luminosidad llamados Técnicos Siderales.

Ese órgano llamado cerebro pasa por varios estadios, modulando o

activando los sistemas. Nuestro cerebro, nuestro ordenador mental, es el que controla y dirige todos nuestros estímulos motores y sensitivos (somáticos).

Poco a poco la mente fue adquiriendo más consistencia. Las partículas empezaron a vibrar con más potencial energético, comenzando a activar todas las funciones psíquicas más superiores...

